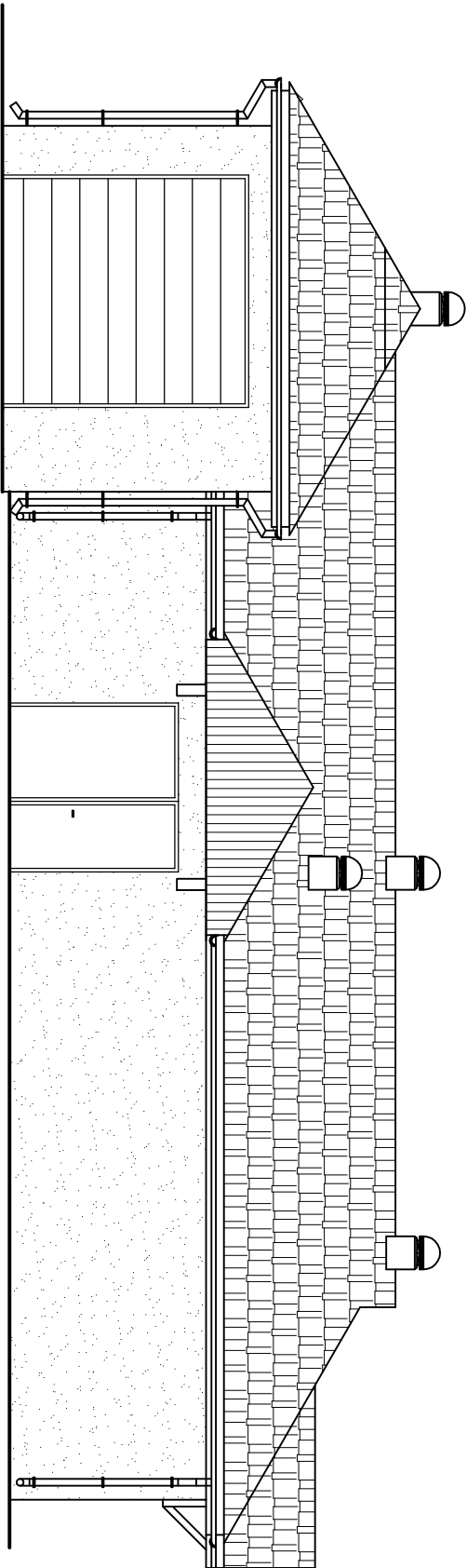


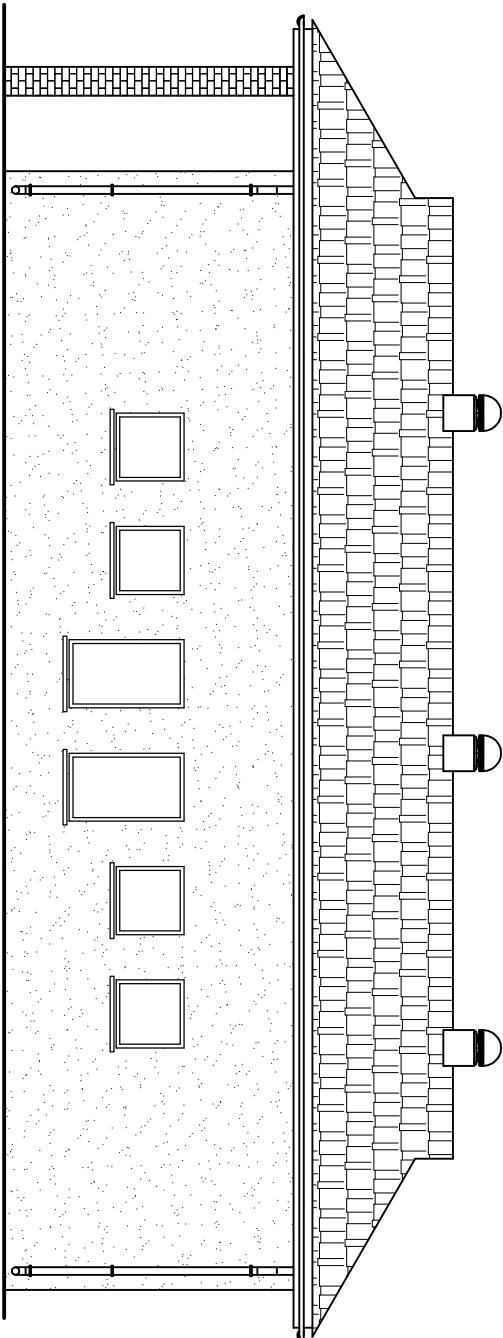
ELAWACJA POŁUDNIOWO-WSCHODNIA

skala 1 : 100



ELAWACJA POŁUDNIOWO-ZACHODNIA

skala 1 : 100



Jednostka projektowa:	AF PROJECTS Sp. z o.o. WARSZAWA POLSKA 03-774 Warszawa, ul. Wojnicka 2 tel. (+48 +22), 670-22-12, 818-41-02, fax 818-28-13			
Temat (Obiekt):	Przebudowa i rozbudowa miejskiej oczyszczalni ścieków w Chorzeliach			
Nazwa rysunku	OB. 07 - BUDYNEK STACJI DNUCHAW - ELEWACJA POŁNOCNO-ZACHODNIA,			
Zamawiający:	Gmina Chorzela, ul. Komosińskiego 1,			
Funkcja:	Inicjator i nazwisko			Nr upr.
Gl. Projektant:	mgr inż. Krzysztof Wróblewski			St. 55/98
Projektował:	mgr inż. arch. Iwona Podlaszńska			145/SWOKK/2012
Opracował:	mgr inż. Krzysztof Mężyk			
Sprawdził:	mgr inż. arch. Włodzimierz Cichon			200/82
Branża:	Architektoniczna	Skala:	1:100	Stadium: PB
		Data:		06.2013r.
		Nr rysunku		07-A-04